

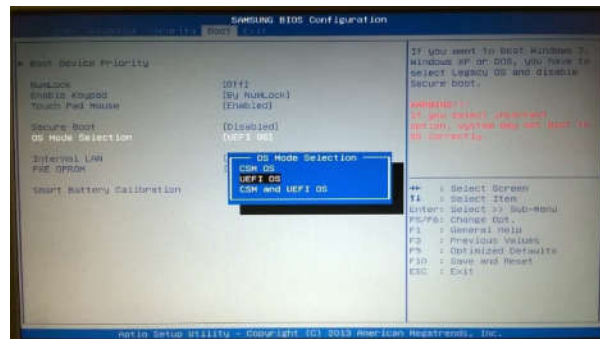
# BOOT POR USB EM NOTEBOOKS SAMSUNG COM UEFI

O firmware desativa boot por USB se a opção "Fast BIOS Mode" (menu "Advanced") estiver habilitada.



## Fast BIOS Mode

Por vir com o Windows 8, o padrão é Secure Boot estar habilitado; automaticamente desabilita o CSM, portanto. Dá para alterar desabilitando "Secure Boot" (menu "Boot"), que abre como opções, em "OS Mode Selection", "CSM OS", "UEFI OS" e "CSM and UEFI OS".



## OS Mode Selection

"CSM OS" é o modo Legacy. QUE DEVE SER SELECIONADO PARA DAR BOOT PELO PENDRIVE.

Referência: Samsung NP-RV415-CD3BR, firmware P07RAT.