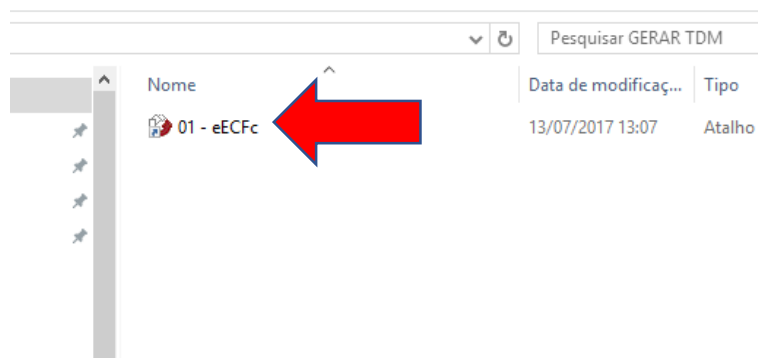
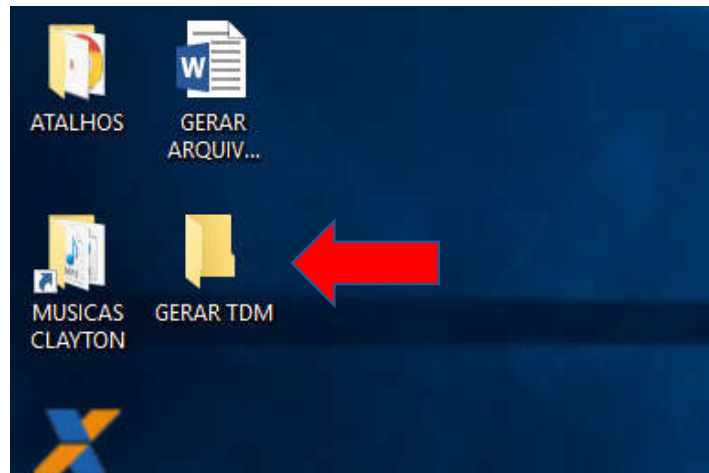


GERAR ARQUIVO TDM – eECFc

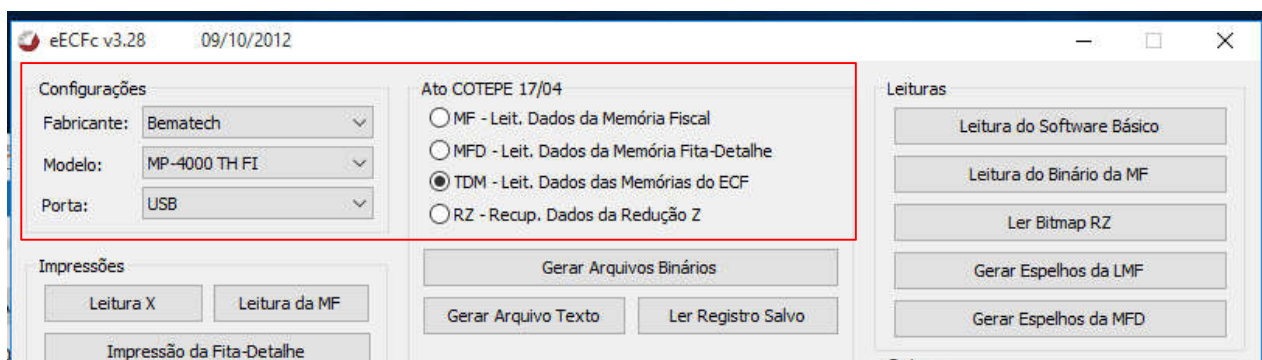
O PROGRAMA E O PASSO A -PASSO PODEM SER BAIXADOS NO ENEREÇO:

www.elizan.com.br/arq_down/gerar_tdm.rar

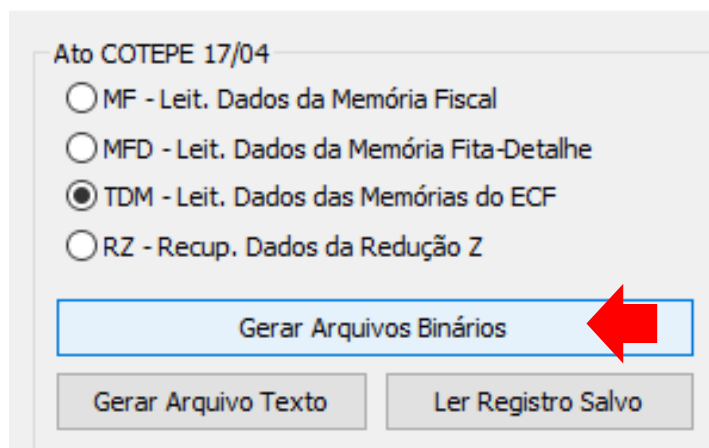
- 1) EM CASO DE ERRO NA LEITURA DA MEMÓRIA DA IMPRESSORA FISCAL:
 - a) BUSQUE NA PASTA GERAR TDM A SUB-PASTA “Arquivos de Trabalho” RELACIONADA AO FABRICANTE DE SUA IMPRESSORA. APAGUE TODOS OS ARQUIVOS DESTA PASTA E REPITA TODO O PROCESSO NOVAMENTE.
 - b) NÃO ABRA O PROGRAMA PARA LEITURA DA MEMÓRIA FISCAL EM CONJUNTO COM OUTRO PROGRAMA QUE TAMBÉM LEIA A MEMÓRIA DA IMPRESSORA COMO O EMISSOR DE CUPOM FISCAL.
- 2) ABRIR O ARQUIVO PARA LER A MEMORIA DA IMPRESSORA FISCAL – “01 - eECFc”.



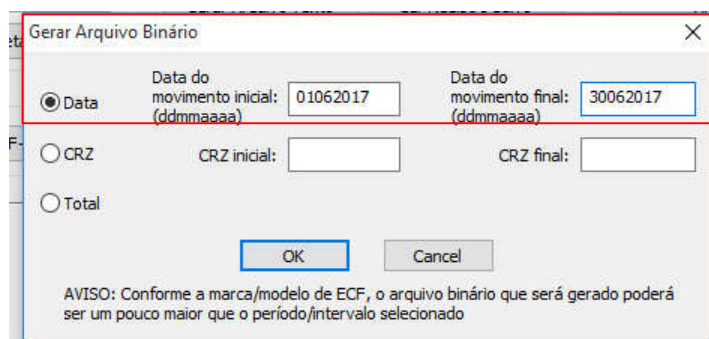
- 3) CONFIGURE O APLICATIVO COMO ABAIXO:



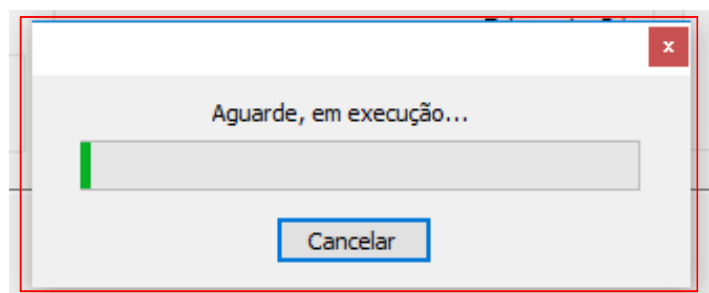
4) CLIQUE EM “Gerar Arquivos Binários.



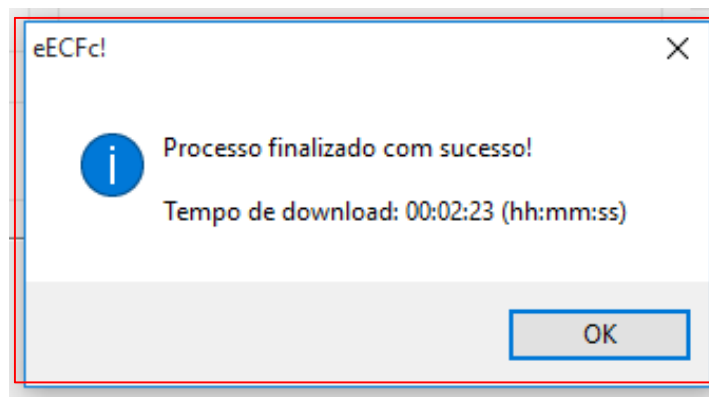
5) ESPECIFIQUE A DATA INICIAL E FINAL (DE 01 A 28, 29, 30 OU 31 – DEPENDENDO DO MÊS).



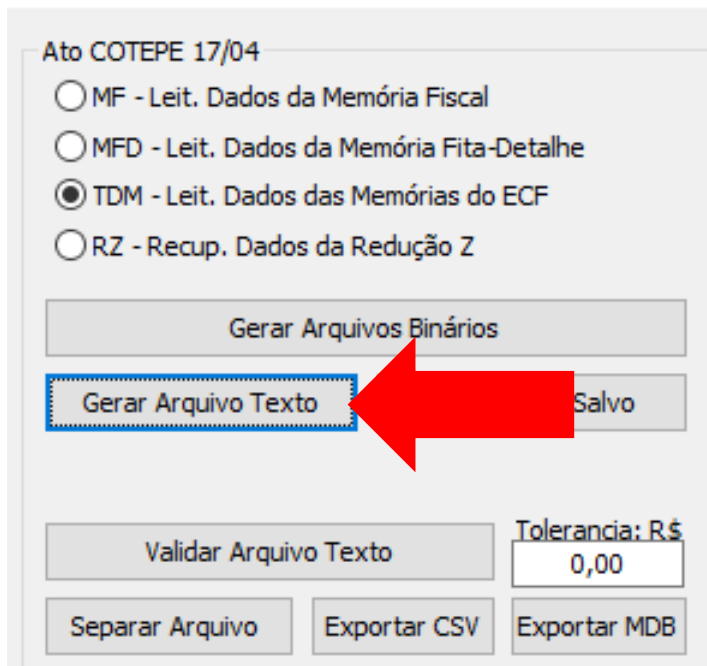
6) AO CLICAR EM OK A MEMORIA DA IMPRESSORA COMEÇARÁ A SER LIDA. NO PAINEL DA IMPRESSORA O LED IRÁ PISCAR SINALIZANDO QUE ESTA SENDO FEITA A LEITURA. QUANTO MAIOR A MOVIMENTAÇÃO NO MÊS MAIS DEMORADA SERÁ A LEITURA.



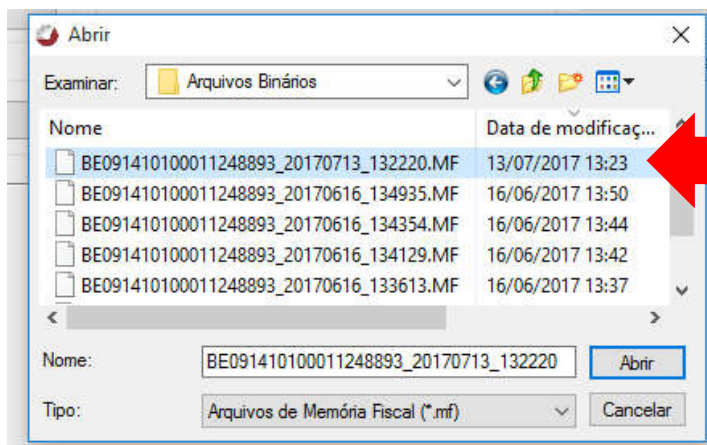
7) AO COMPLETAR A GERAÇÃO DO ARQUIVO BINÁRIO SERÁ APRESENTADA A TELA.



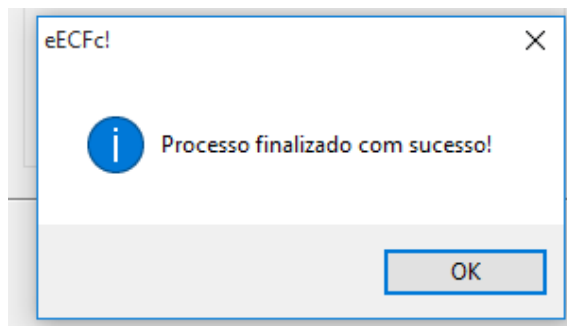
8) CLIQUE EM OK. AGORA VAMOS GERAR O ARQUIVO TEXTO CLIQUE EM “Gerar Arquivo Texto”.



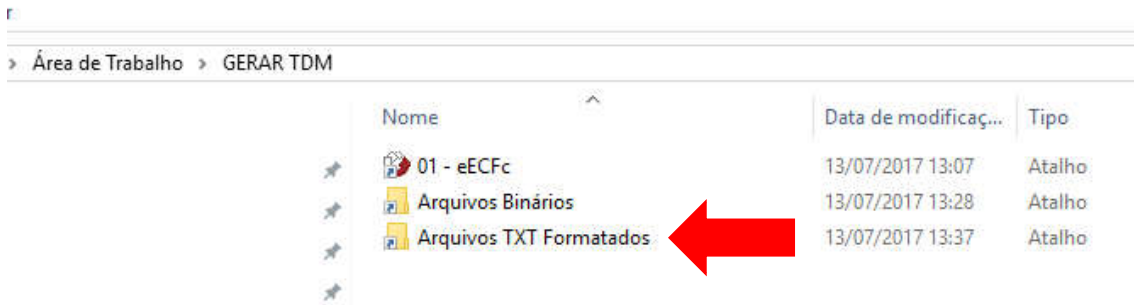
9) BUSQUE O ARQUIVO BINARIO QUE FOI GERADO. NA PASTA GERAR TDM TEM UM ATALHO CHAMADO “Arquivos Binários”. BUSQUE O ARQUIVO BINARIO MAIS RECENTE OBSERVE A DATA E HORA DO ARQUIVO. ESTE ARQUIVO TEM A EXTENSÃO “MF”.



10) CLIQUE EM ABRIR. A TELA SERÁ ABERTA NOVAMENTE, MAS AGORA A LISTA SERÁ DOS ARQUIVOS “MFD”. NOVAMENTE PROCURE O ARQUIVO MAIS RECENTE. OBSERVE A DATA E HORA. SELECIONE E CLIQUE EM ABRIR. O ARQUIVO TXT SERÁ GERADO DE FORMA RAPIDA.



11) CLIQUE EM OK. O ARQUIVO FOI GERADO. AGORA É PRECISO ENVIAR O ARQUIVO. NA PASTA GERAR TDM TEM UM ATALHO “Arquivos TXT Formatados”.



12) BUSQUE O ARQUIVO MAIS RECENTE E ENVIE PARA SUA CONTABILIDADE.

