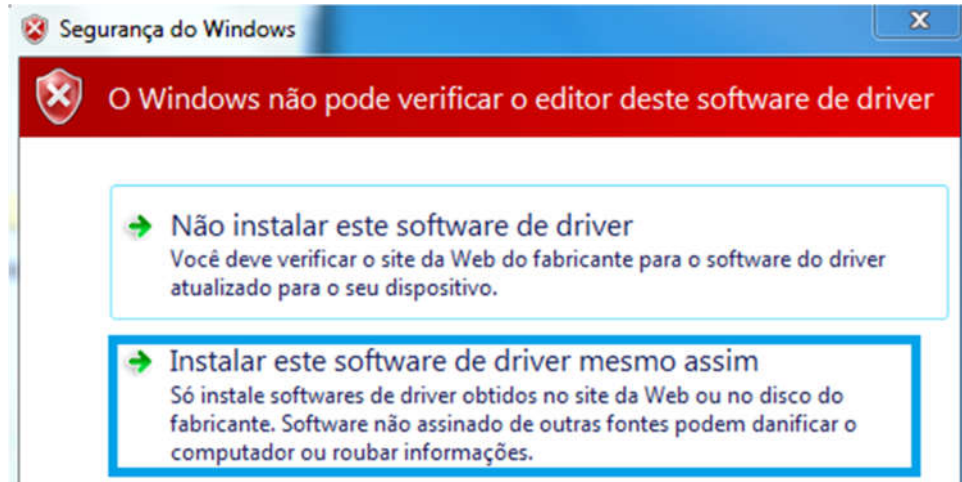


Como instalar drivers não assinados no Windows 8 e Windows 10

APÓS UM DOS MÉTODOS ABAIXO AUTORIZE A INSTALAÇÃO DO DRIVER NÃO ASSINADO.



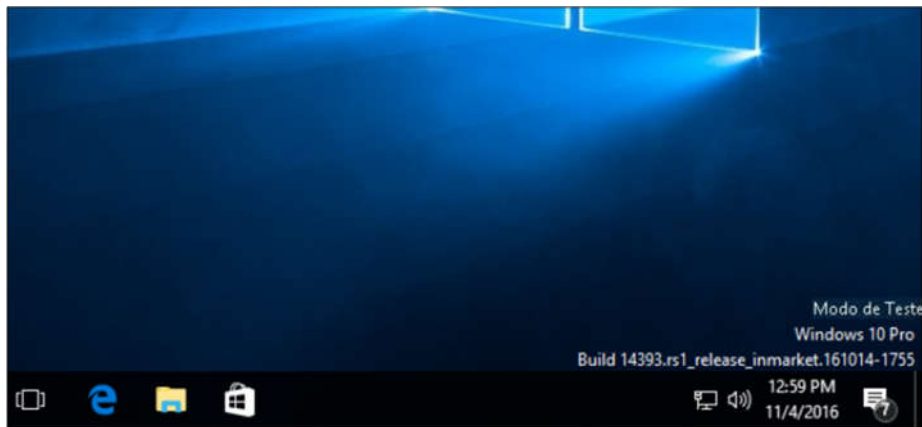
1. PRIMEIRO MÉTODO

- a. Acesse o PROMPT de comando como ADMIN e digite shutdown /r /o.
- b. Tecele ENTER e uma mensagem aparecerá que o Windows está sendo encerrado.
- c. Ao reiniciar já serão apresentadas as opções de BOOT, escolha SOLUÇÃO DE PROBLEMAS.
- d. Escolha OPÇÕES AVANÇADAS.
- e. Escolha CONFIGURAÇÕES DE INICIALIZAÇÃO.
- f. Clique em REINICIAR.
- g. Ao reiniciar serão apresentadas as opções, digite opção 7 – Desabilitar imposição de Assinatura de Drivers.
- h. Pronto dessa maneira a assinatura de driver estará desabilitada, lembrando que alguns drivers podem trazer problemas para maquina se não for o correto.

2. SEGUNDO MÉTODO

As versões de 64 bits do Windows 8 e Windows 10 incluem o recurso de “verificação de assinatura de driver”. Por isso, o sistema só carrega drivers assinados pela Microsoft. Isso pode dar mais segurança para o Windows, mas nem sempre será o que o usuário precisa, já que por algum motivo pode ser necessário usar um driver que não é assinado.

Portanto, para instalar drivers não oficiais, drivers antigos não assinados ou drivers que está desenvolvendo, será necessário desativar a verificação de assinatura. Confira, no tutorial abaixo, como fazer a ação usando o Prompt de Comando.



A instalação de drivers não assinados no Windows 8 e Windows 10 é possível porque o sistema possui um “Modo de Teste” ou “Modo de Assinatura de Teste”. Ative este modo e a execução de assinatura de driver será desabilitada até que você escolha sair do Modo de Teste.

- a. Acesse o PROMPT de comando como ADMIN e digite shutdown /r /o.
- b. Ative o “Modo de Teste” digitando “bcdedit /set testsigning on” e tecele enter;

```
Administrador: Prompt de Comando
Microsoft Windows [versão 10.0.14393]
(c) 2016 Microsoft Corporation. Todos os direitos reservados.

C:\Windows\system32>bcdedit /set testsigning on
A operação foi concluída com êxito.

C:\Windows\system32>_
```

- c. Reinicie o computador. Se você visualizar uma mensagem informando que o valor é “protegido pela política de inicialização segura”, isso significa que a inicialização segura está ativada no firmware UEFI do seu PC. Você precisará desabilitar o Boot seguro no firmware UEFI do computador para habilitar o modo de assinatura de teste;
- d. Após a instalação desative o “Modo de Teste” digitando “bcdedit /set testsigning off” e tecele enter.