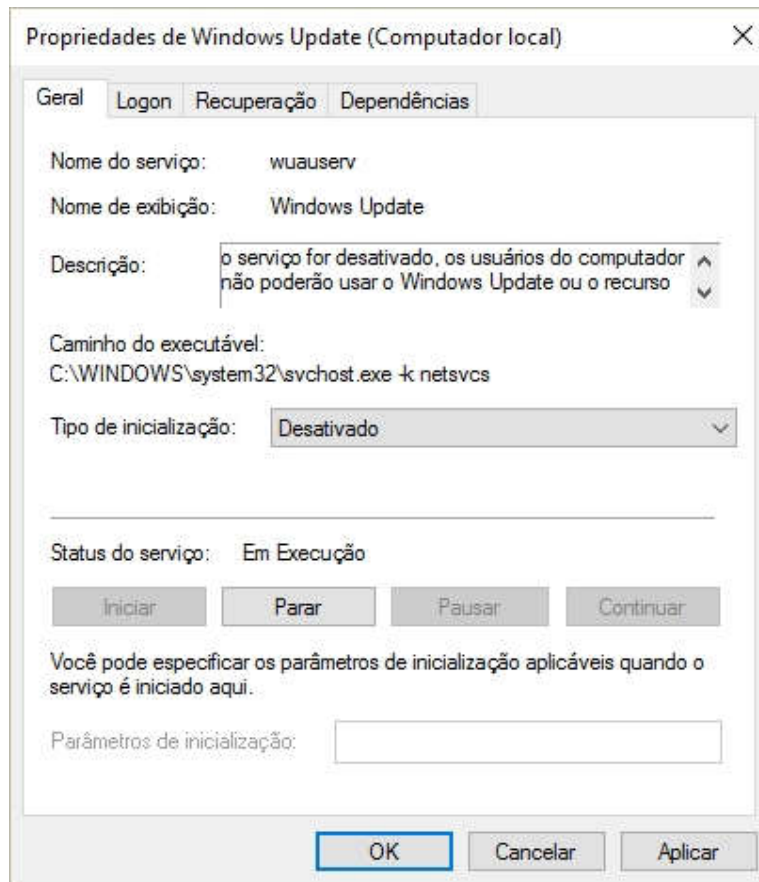


Uma janela com o título **Serviços** surgirá. Nela, procure o item **Windows Update**, lá no final. Clique nesse item.

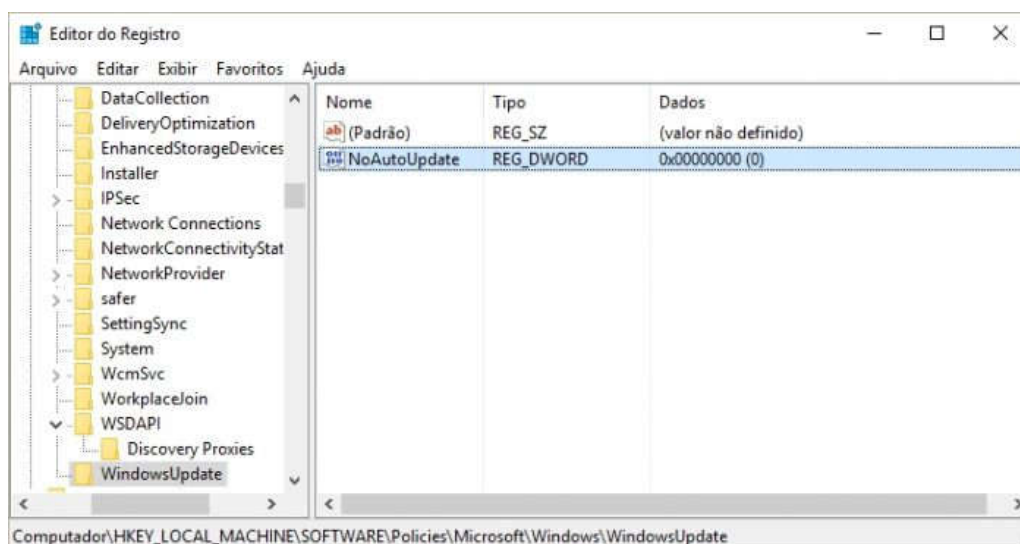
Agora, na janela seguinte, clique no botão **Parar**. Isso fará o Windows Update parar de funcionar. Mas ele voltará a ser ativado na próxima inicialização do sistema, por isso, em **Tipo de Inicialização**, escolha a opção **Desativado**. Clique em **Ok** para finalizar.



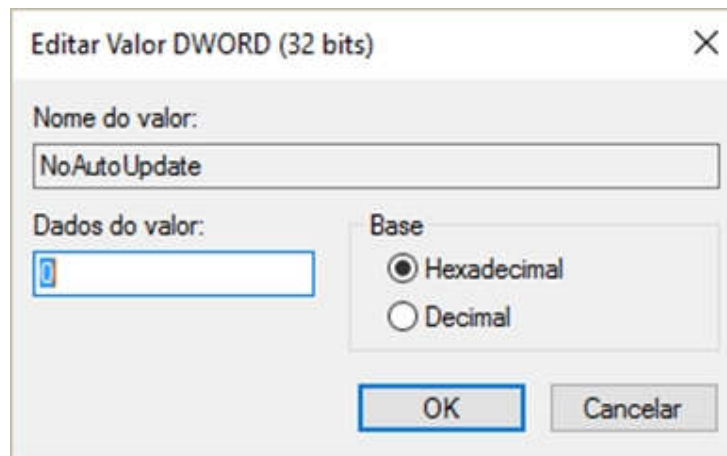
DESATIVAR O WINDOWS UPDATE USANDO O REGEDIT

Não funcionou? Há outra saída: o registro do Windows. Mas tome cuidado. O menor descuido pode danificar o sistema operacional. Novamente, siga o passo a passo por sua conta e risco.

Na barra de **pesquisa** do Windows 10, digite *regedit*. Se o Windows pedir permissão para realizar modificações, clique em **Sim**. O **Editor do Registro** abrirá. Nele, no lado direito, vá em **HEY_LOCAL_MACHINE » SOFTWARE » Políticas » Microsoft » Windows**.



Clique com o botão direito do mouse no lado direito do editor, escolha **Novo e Chave**. Nomeie essa chave como *WindowsUpdate* (assim, tudo junto). Agora, clique nela com o botão direito do mouse novamente, vá em **Novo » Valor DWORD (32-bit)**. Nomeie esse valor como *NoAutoUpdate*. Por fim, dê dois cliques nele e informe o valor *1*.



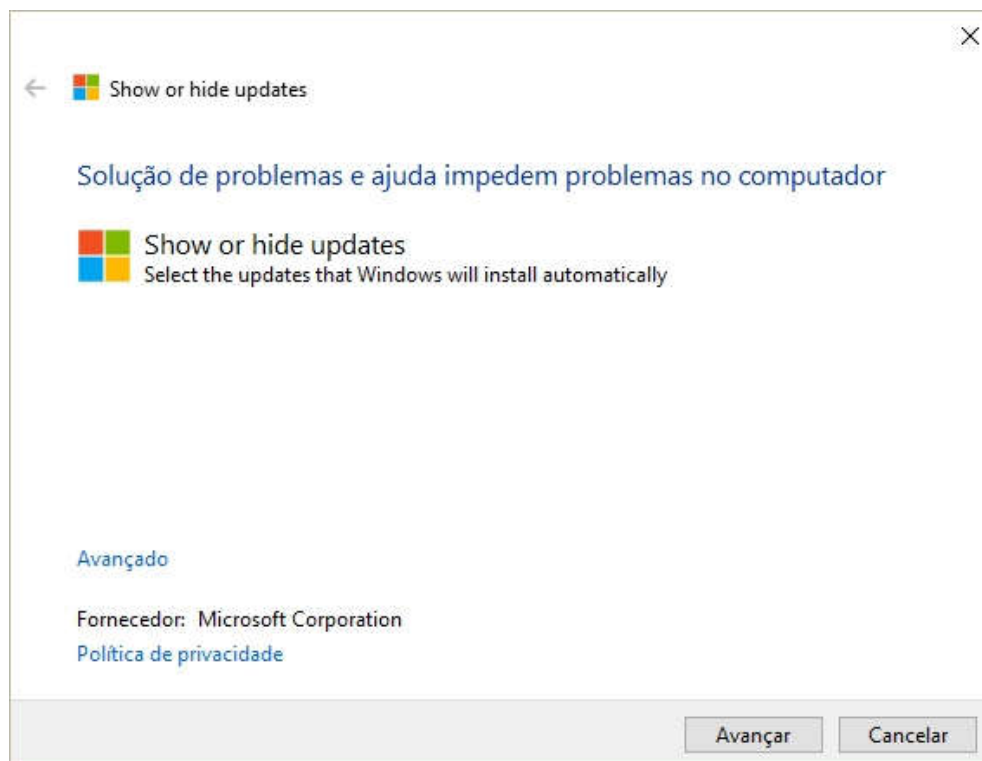
Esse procedimento deve deixar o Windows Update desativado.

DESATIVAR A ATUALIZAÇÃO DE DRIVERS NO WINDOWS UPDATE

Às vezes, o que você precisa impedir é o update do driver de um componente de hardware. Isso geralmente acontece quando a atualização tem uma falha inesperada que faz o item parar de funcionar.

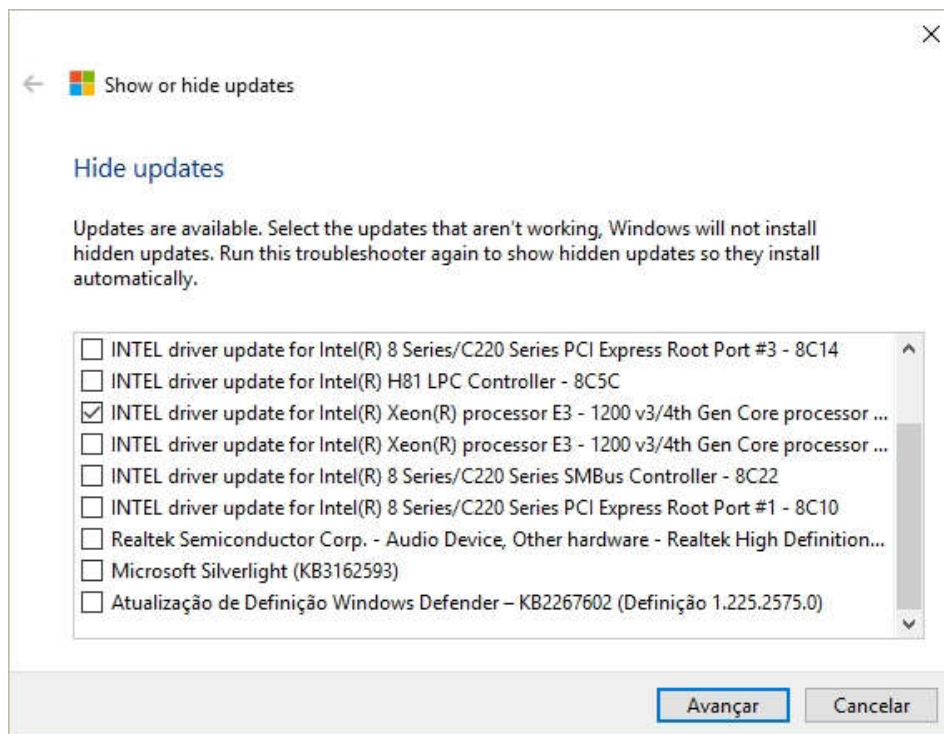
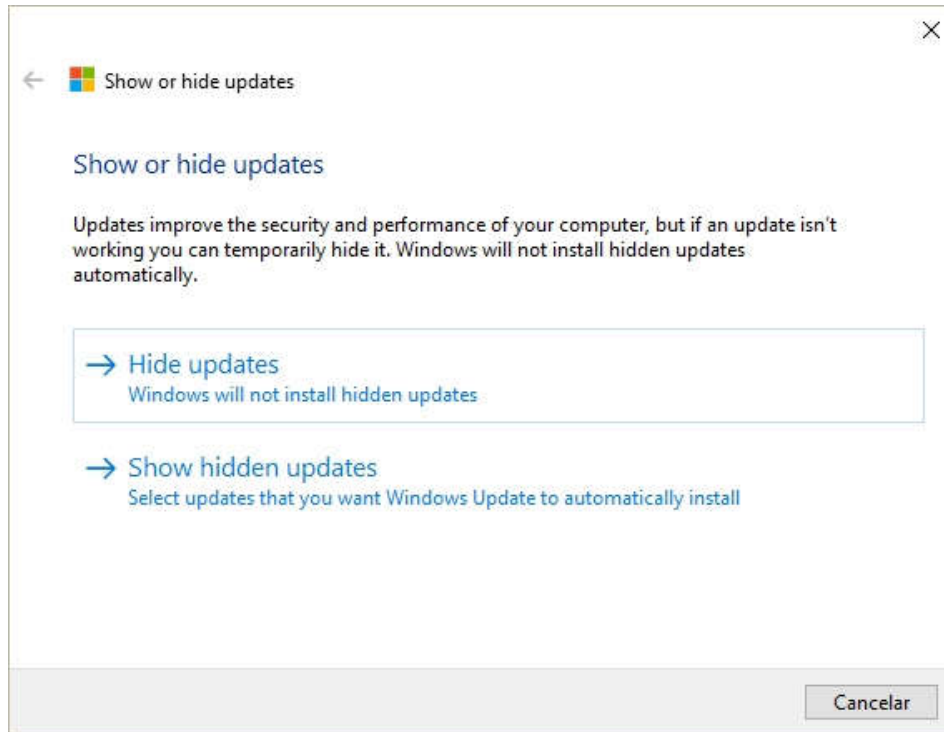
Para casos como esse, a própria **Microsoft** oferece uma ferramenta gratuita que impede temporariamente o update do driver. Assim você pode esperar que uma versão corrigida seja disponibilizada para então instalá-la.

Você deve baixar a ferramenta [nesta página da Microsoft](#). O nome do software é *wushowhide.diagcab*. Assim que você executá-lo, a ferramenta exibirá a tela abaixo. Clique em **Avançar**.



Note que a ferramenta irá fazer uma varredura em busca de drivers. Quando esse processo terminar, clique em **Hide updates**. Na tela seguinte, selecione o driver que você deseja que não seja atualizado

e clique em **Avançar**. Aquele driver então será configurado para não sofrer updates. Na tela que surgir, você poderá clicar em **Explorar opções adicionais** para tentar encontrar uma solução para o problema que afeta aquele driver, mas esse passo é opcional.



O driver foi corrigido e já é possível atualizá-lo? Tudo bem. Execute a ferramenta novamente e clique em **Show hidden updates**. A tela seguinte mostrará o driver que você escolheu não atualizar. Selecione-o e clique em **Avançar**. A partir daí, o driver voltará a ser atualizado normalmente.