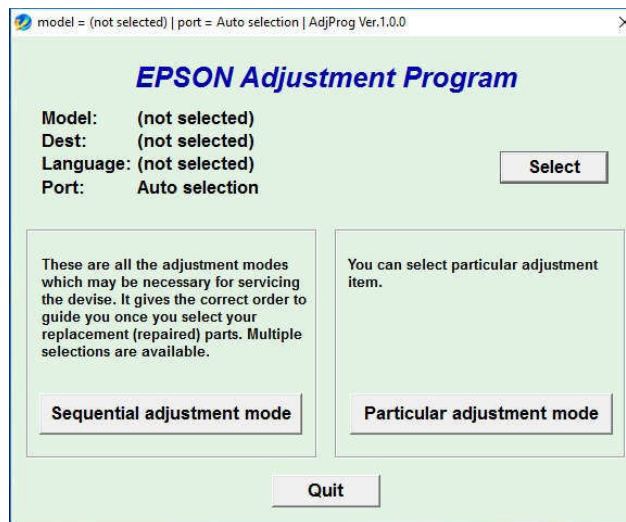


# RESET IMPRESSORAS EPSON

1) BAIXE O PROGRAMA NESTE LINK:

[http://www.elizan.com.br/arq\\_down/reset\\_epson\\_l110-l210-l300-l350-l355-l375-l475.rar](http://www.elizan.com.br/arq_down/reset_epson_l110-l210-l300-l350-l355-l375-l475.rar)

2) PARA OS MODELOS **L355-L110-L210-L350-L300** EXECUTE O PROGRAMA “**Adjprogcracked.exe**” E PARA OS MODELOS **L375-L475** EXECUTE O PROGRAMA “**AdjProg.exe**” COMO ADMINISTRADOR.



- 3) SELECIONE A IMPRESSORA E PORTA ATRAVÉS DO BOTÃO “**SELECT**”;
- 4) “**PARTICULAR ADJUSTMENT MODE**”;
- 5) “**WASTE INK PAD COUNTER**”;
- 6) EM “**CHECK**” PARA VERIFICAR QUANTO JÁ FOI IMPRESSO;
- 7) MARQUE “**MAIN PAD COUNTER**”;
- 8) ZERE OS VALORES CLICANDO EM “**INITIALIZATION**”.
- 9) O PROGRAMA PEDIRÁ PARA DESLIGAR E LIGAR A IMPRESSORA. PRONTO!