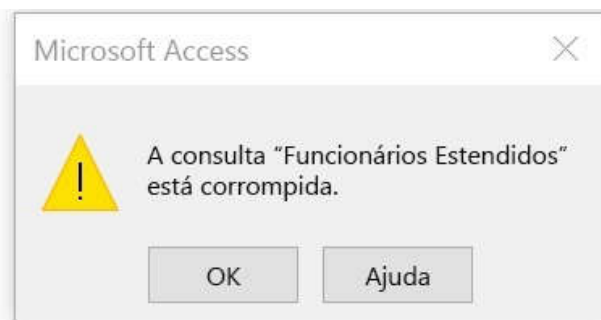


ERRO DO ACCESS: "A CONSULTA ESTÁ CORROMPIDA"



A CONSULTA NÃO ESTÁ CORROMPIDA

Para Office 365 Access 2019 Access 2016 Access 2013 Access 2010

Última Atualização: 15 de novembro de 2019

PROBLEMA

Ao tentar executar uma Consulta atualização, ela pode não ser executada e exibir o erro: "A consulta 'Nome da consulta' está corrompida".

Isso ocorrerá para uma Consulta atualização que:

- Atualiza uma única tabela (por exemplo, atualiza uma tabela, em vez da saída de uma Consulta seleção ou junta-se)
 - Especifica uma cláusula WHERE (por exemplo, tem entradas na linha Critério no designer de consulta)
- Esse problema afeta todas as compilações com suporte do Access.

O problema foi introduzido em 12 de novembro de 2019 por meio das seguintes atualizações de patch para as versões MSI:

Office 2010: Descrição da atualização de segurança para o Office 2010: 12 de novembro de 2019 ([KB4484127](#))

Office 2013: Descrição da atualização de segurança para o Outlook 2013: 12 de novembro de 2019 ([KB4484119](#))

Office 2016: Descrição da atualização de segurança para o Outlook 2016: 12 de novembro de 2019 ([KB4484113](#))

Office 2016: 12 de novembro de 2019, atualização para o Office 2016 ([KB3085368](#))

STATUS: CORRIGIDO

Esse problema será corrigido em todas as versões:

Versão	Build	Data do lançamento
Access 2010	7242.5000	10 de dezembro de 2019
Access 2013	5197.1000	10 de dezembro de 2019
Access 2016 MSI	4939.1000	10 de dezembro de 2019
Licença de Volume do Access 2019	10352.20054	10 de dezembro de 2019
Acesso para Office 365/Access 2019 (versão 1911)	12228.20152	24 de novembro de 2019 (estimado)

Caso encontre esse problema antes que a correção esteja disponível, a solução alternativa recomendada é atualizar a consulta para que ela atualize os resultados de outra consulta, em vez de atualizar uma tabela diretamente.

Por exemplo, se você tiver uma consulta similar a:

```
UPDATE Table1 SET Table1.Field1 = "x" WHERE ([Table1].[Field2]=1);
```

Você pode criar uma nova consulta (Query1) definida como:

```
SELECIONE * da Table1;
```

E atualize a consulta original para:

```
UPDATE Query1 SET Query1.Field1 = "x" WHERE ([Query1].[Field2]=1);
```

Substituindo todas as referências à Table1 pela Query1

Isso produzirá os mesmos resultados, mas evitará o erro.

Se necessário, também é possível desinstalar uma atualização.

Para compilações MSI, confira:

[Informações sobre o recurso de desinstalação do Office](#)

Para Office 365, confira:

[Como reverter para uma versão anterior do Clique para Executar do Office 2016](#)