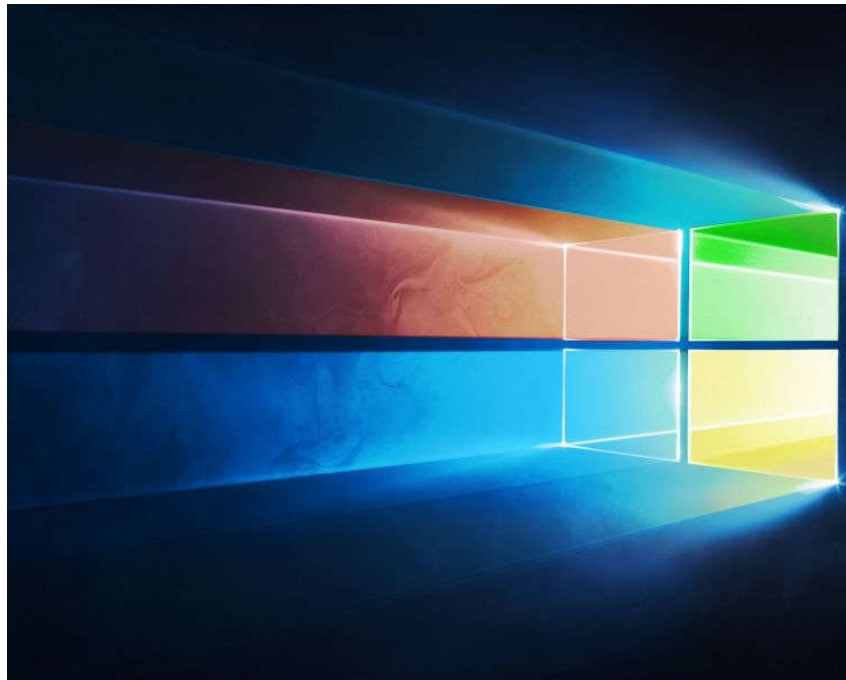


WINDOWS 10 – 12 VERSÕES



É o dobro de versões do Windows 7 e o triplo do Windows 8.

1. Windows 10 Home



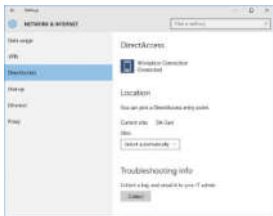
A edição básica e original, voltada a desktops, notebooks, tablets e conversíveis. Inclui todos os recursos pensados no usuário final: Cortana, Edge, suporte a modo tablet e Windows Hello, além de diversos apps nativos (e-mail, Fotos, Mapas, Calendário, Música, Vídeo, etc). Também conta com o Game Bar para os gamers.

2. Windows 10 Pro



Tem tudo o que traz a versão Home, mas com opções específicas para profissionais e pequenas empresas. Possui suporte para unir equipes em um domínio de trabalho, suporte de gestão de políticas de grupo, tecnologia Bitlocker e Desktop Remoto, atualizações mais frequentes e tecnologias como Device Guard, que protege dispositivos de empresas contra ameaças externas de forma mais potente.

3. Windows 10 Enterprise



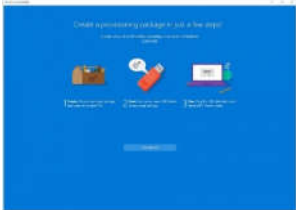
É pensada em empresas de médio porte, adicionando maior proteção aos equipamentos e dados profissionais. Apenas os membros do Volume Licensing da Microsoft podem acessar essa versão, que tem como principais destaques o DirectAccess, que permite o acesso remoto à uma rede interna em um sistema similar a um VPN e o AppLocker, que restringe certos aplicativos em determinados dispositivos.

4. Windows 10 Education



Edição orientada para ambientes educacionais. Não para alunos, mas sim para as instituições acadêmicas. É a base do Windows 10 Enterprise, contando com seus recursos, mas tudo sob licenças de volume da Microsoft. Um diferencial da versão é o Cortana desabilitado.

5. Windows 10 Pro Education



Uma edição “avançada” da anterior para fabricantes de hardware com licenças especiais para a educação primária e secundária em países como Estados Unidos ou Austrália. A principal diferença da versão é a capacidade de provisionamento via app Set Up School PCs, que permite instalar o sistema operacional e algumas preferências comuns em um ambiente educacional/acadêmico via pendrive. Não inclui o Cortana ou sugestões da loja do Windows, nem o Windows Spotlight.

6. Windows 10 Enterprise LTSC



Outra versão especializada, nesse caso diretamente derivada da Enterprise, mas nesse caso com um suporte ao longo prazo. São edições lançadas a cada dois ou três anos, com garantia de suporte de 10 anos, com atualizações de segurança. Porém, depois disso, nada mais de atualizações. Alguns apps nativos do Windows e a loja de aplicativos

Windows Store não estão nessa edição.

7. Windows 10 Mobile

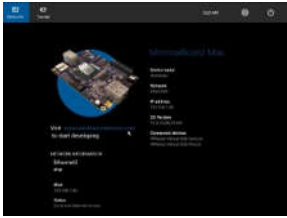


Orientada para smartphones e pequenos tablets. Um fracasso comercial, mas é uma das variantes mais chamativas desse sistema operacional. Aqui tem todas as opções voltadas para o usuário final, incluindo o modo Continuum ou a versão móvel (e touch) do Office.

8. Windows 10 Mobile Enterprise

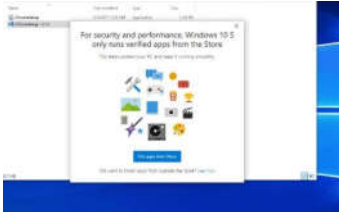
A variante empresarial da plataforma móvel, com características específicas para esse grupo de usuários. Também se obtém via licenças de volume, e entre as diferenças mais importantes estão no controle do gerenciamento de atualizações e no controle de telemetria. O gerenciamento de dispositivos empresariais e algumas melhorias nas características de segurança também estão entre esses diferenciais.

9. Windows 10 IoT



O sucessor natural da linha Windows Embedded, e é pensado nos dispositivos da Internet das Coisas. Tem três sub-edições: IoT Core, IoT Enterprise e IoT Mobile Enterprise. A primeira tem suporte para as Raspberry Pi 2 e 3. A versão enterprise é mais orientada para soluções integradas em empresas de produção de produtos, e a Microsoft convida os desenvolvedores a baixar essas versões para trabalhar com elas.

10. Windows 10 S



A aposta na nuvem e na educação da Microsoft, para competir diretamente com o Chrome OS. Na prática, é um Windows 10 que impede a instalação de apps de fora da Windows Store, buscando uma maior segurança e controle. Mesmo sendo uma ideia interessante, é uma edição muito mal recebida pelo mercado.

11. Windows 10 Team



recursos específicos.

Uma versão orientada para as salas de conferência, e é uma adaptação do Windows 10 Enterprise. Tem como diferenciais o uso de uma interface touch, a presença de uma tela de boas-vindas que substitui a tela de bloqueio e aplicativos especializados, como Whiteboard, Skype for Business e explorador de arquivos e configurações adaptados para

12. Windows 10 Pro for Workstations



configurações de hardware especializado, como Intel Xeon e AMD Opteron com até quatro CPU e até 6 TB de memória.

A última edição é voltada para usuários de estações de trabalho e servidores com hardware mais avançado. Tem como diferenciais a integração do sistema de arquivos Resilient File System (ReFS), para grandes volumes de dados, suporte para memória persistente, melhores transferências em pastas compartilhadas e suporte para

A seguir, uma tabela que ilustra melhor essas diferenças.

Features	Home	Pro	Enterprise	Education
Architecture	IA-32, x86-64			
Availability	OEM, Retail	OEM, Retail, Volume licensing	Volume licensing	Volume licensing
N Edition Available	Yes	Yes	Yes	Yes
Maximum physical memory (RAM)	4 GB on IA-32 128 GB on x86-64	4 GB on IA-32 2 TB (2048 GB) on x86-64		
Minimum telemetry level ^[a] ^[34]	Basic	Basic	Security	Security
Continuum	Yes	Yes	Yes	Yes
Cortana ^[b]	Yes	Yes	Yes, except LTSB	Yes, with 1703
Hardware device encryption	Yes	Yes	Yes	Yes
Microsoft Edge ^[35]	Yes	Yes	Yes, except LTSB	Yes
Multiple language pack support	Yes	Yes	Yes	Yes
Mobile device management	Yes	Yes	Yes	Yes
Side-loading of line of business apps	Yes	Yes	Yes	Yes
Virtual desktops	Yes	Yes	Yes	Yes
Windows Hello ^[c]	Yes	Yes	Yes	Yes
Windows Spotlight	Yes	Yes	Yes	Yes
Remote Desktop	Client only	Client and host	Client and host	Client and host
Remote App	Client only	Client only	Client and host	Client and host
Windows Subsystem for Linux	64-bit SKUs only	64-bit SKUs only	64-bit SKUs only	64-bit SKUs only
Hyper-V	No	64-bit SKUs only	64-bit SKUs only	64-bit SKUs only
Assigned Access 8.1	No	Yes	Yes	Yes
BitLocker	No	Yes	Yes	Yes
Business Store	No	Yes	Yes	Yes
Can switch to CBB (defer updates)?	No	Yes	Yes	Yes
Joining a domain and Group Policy management	No	Yes	Yes	Yes
Enterprise data protection	No	Yes	Yes	Yes
Enterprise Mode Internet Explorer (EMIE)	No	Yes	Yes	Yes
Joining a Microsoft Azure Active Directory	No	Yes	Yes	Yes
Private catalog	No	Yes	Yes	Yes
Windows Update for Business	No	Yes	Yes	Yes
AppLocker	No	No	Yes	Yes
BranchCache	No	No	Yes	Yes
Credential Guard (Pass the hash mitigations)	No	No	Yes	Yes
Device Guard	No	No	Yes	Yes
DirectAccess	No	No	Yes	Yes
Start screen control with Group Policy	No	No	Yes	Yes
User experience control and lockdown	No	No	Yes	Yes
Windows To Go ^[d]	No	No ^[36]	Yes ^[36] ^[37]	Yes ^[37]
Available on LTSB? ^[e]	No	No	Yes	No
In-place upgrade to Enterprise edition	No	No	N/A	No
In-place upgrade to Education edition	Yes	Yes	No	N/A
In-place upgrade to Pro	Yes	N/A	No	Yes
Features	Home	Pro	Enterprise	Education