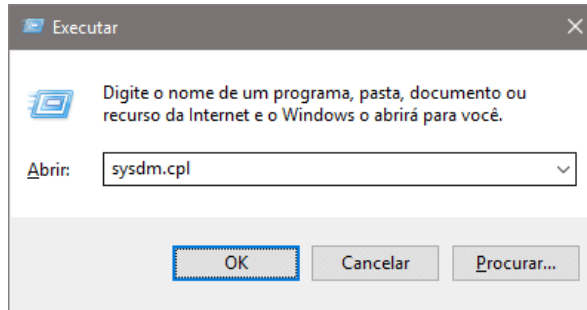


# CONEXÃO REMOTA NO WINDOWS 10

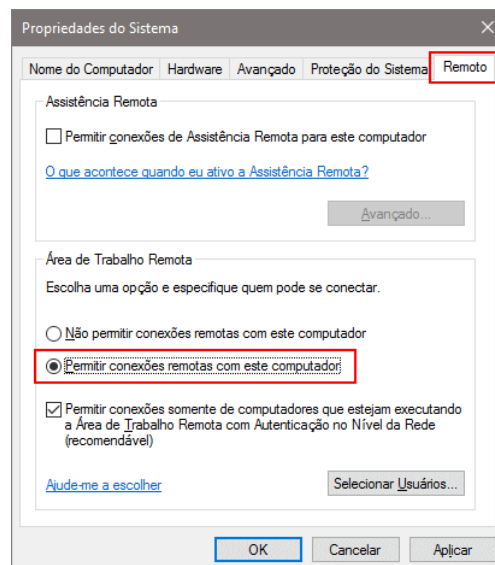
No Windows 10 Single Language e Home, por padrão, não oferecem o recurso de conexão remota.

## COMO HABILITAR A CONEXÃO REMOTA NO WINDOWS 10 PRO

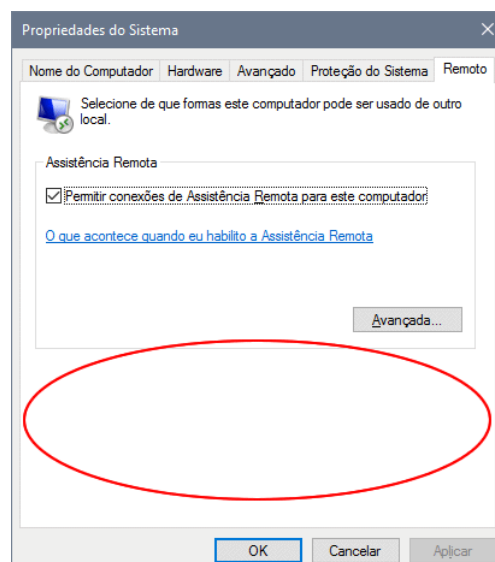
1. Pressione Win+R para abrir o Executar, digite **sysdm.cpl** e clique em “OK”.



2. Clique na guia “Remoto” e marque a opção “Permitir conexões remotas com este computador”.



**Nota:** Se o painel “Área de Trabalho Remota” e a opção “Permitir conexões remotas com este computador” não forem exibidas, veja abaixo como habilitar a conexão remota no Windows 10 Single Language e Home.



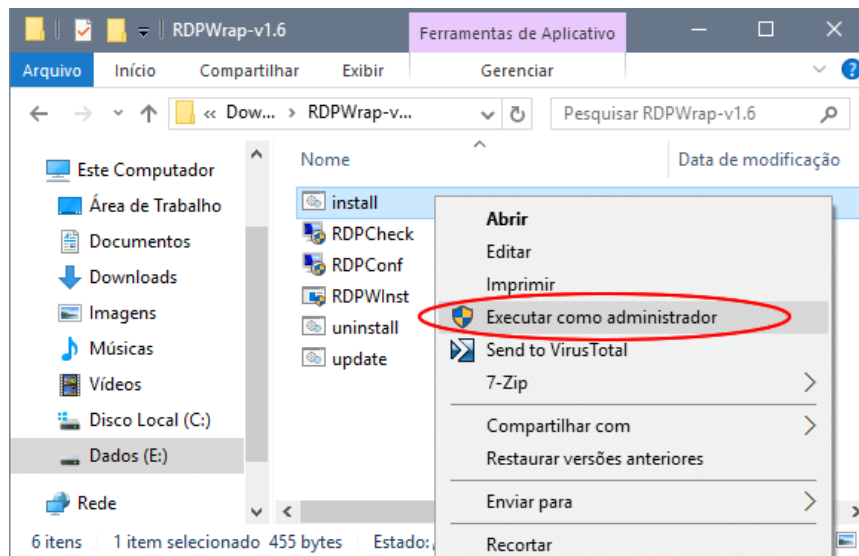
## COMO HABILITAR O ACESSO REMOTO NO WINDOWS 10 SINGLE LANGUAGE E HOME

Se o Windows 10 em seu computador não exibe a opção “Área de Trabalho Remota”, provavelmente você está usando a versão Single Language ou Home do Windows 10, que por padrão, não oferecem o recurso.

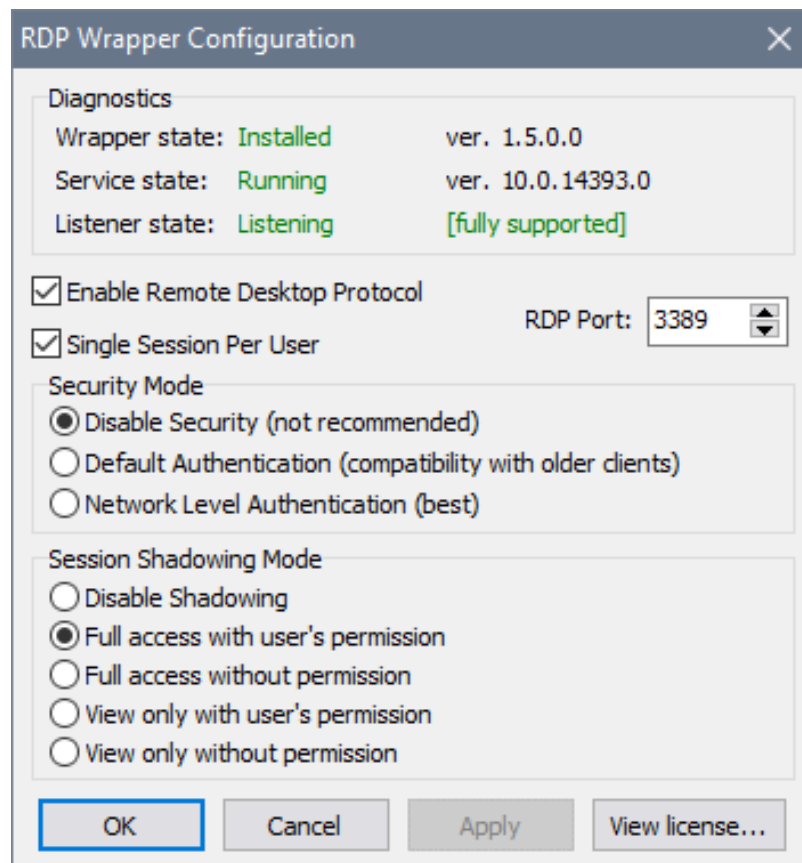
1. [Baixe o programa RDPWRAP neste link http://www.elizan.com.br/arg\\_down/rdpwrap-v1.6.2.zip](http://www.elizan.com.br/arg_down/rdpwrap-v1.6.2.zip)

**Nota:** Alguns antivírus, assim como o Chrome irão informar que o arquivo é perigoso. Isso acontece devido a natureza de sua funcionalidade. No Chrome clique em “Exibir todos > Manter arquivo perigoso” para salvá-lo.

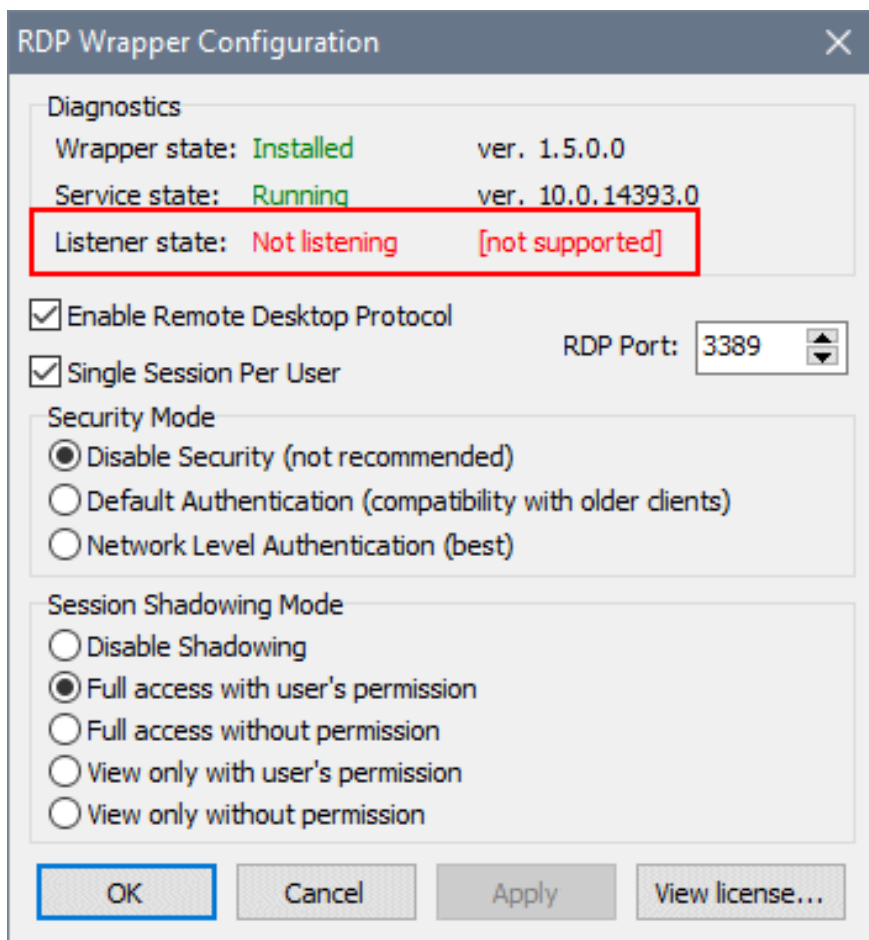
2. Extraia o conteúdo do arquivo “RDPWrap-v1.6.zip” para uma pasta no computador. Em seguida, abra a pasta, clique com o botão direito no arquivo **install.bat** e selecione a opção “Executar como administrador”.



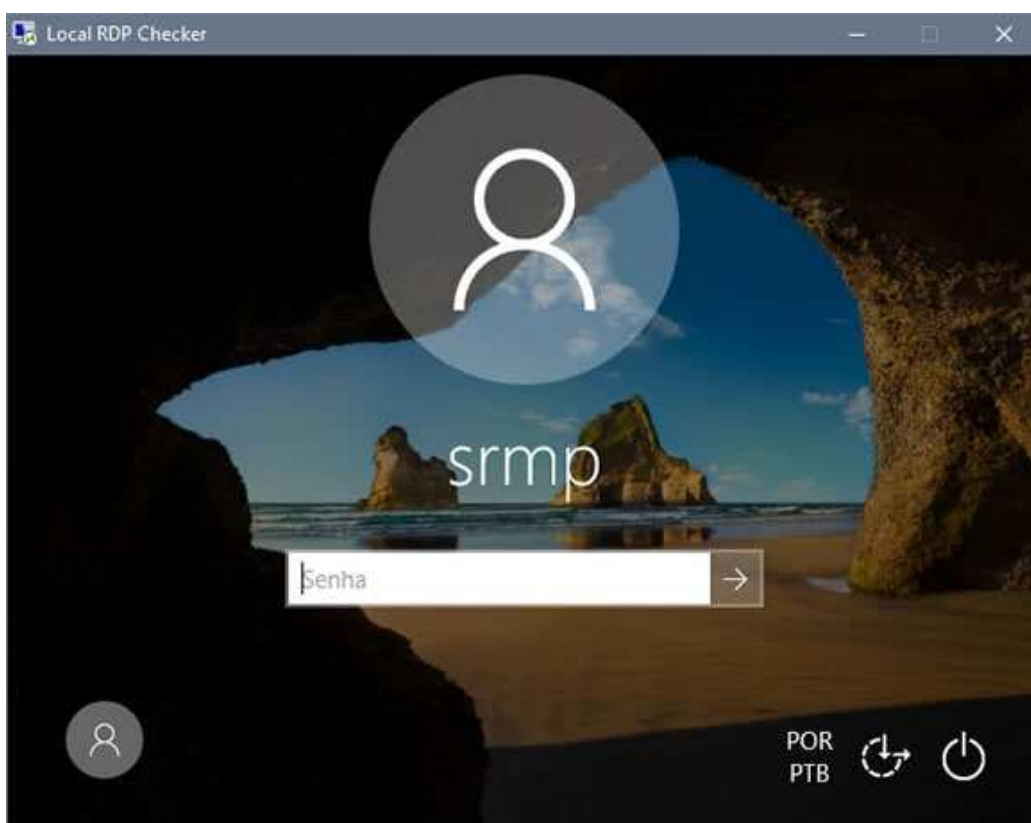
3. Execute o arquivo “RDPConf.exe” para ver ou modificar as configurações do servidor de acesso remoto.



Em “Diagnostics” todas as opções devem ser exibidas em verde. Se a opção “Listener state” for exibida em vermelho, feche a janela, clique com o botão direito no arquivo **update.bat** e execute-o como administrador.



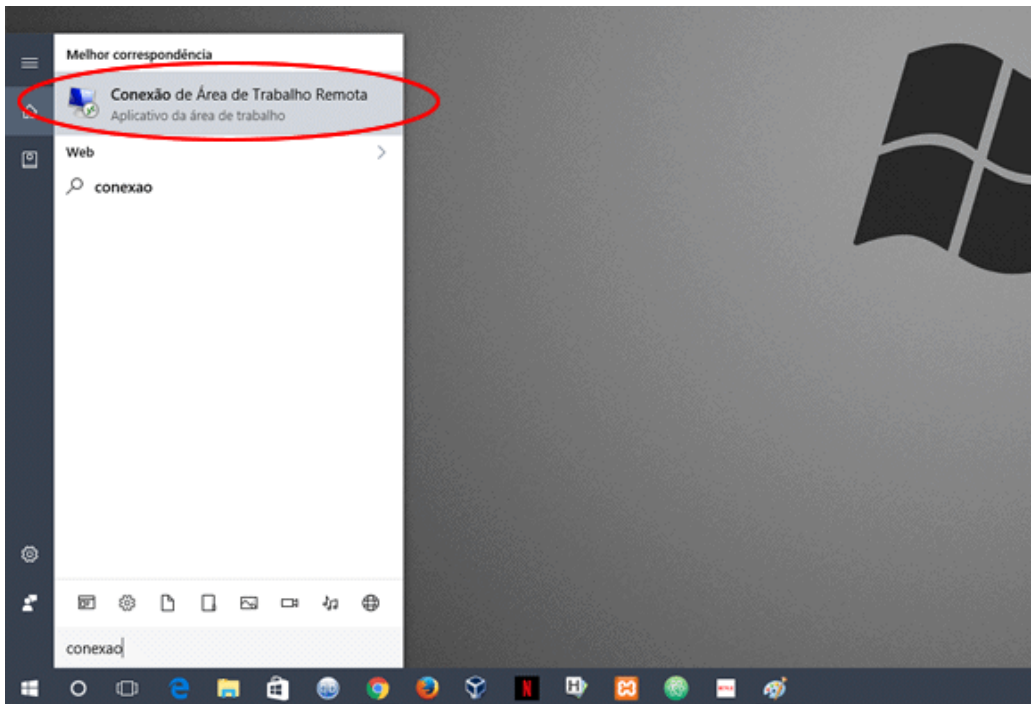
4. Por último, para testar se a conexão remota está funcionando, execute o arquivo “RDPCheck.exe”. Se a conexão remota foi instalada com sucesso, você verá uma janela de login semelhante a imagem abaixo.



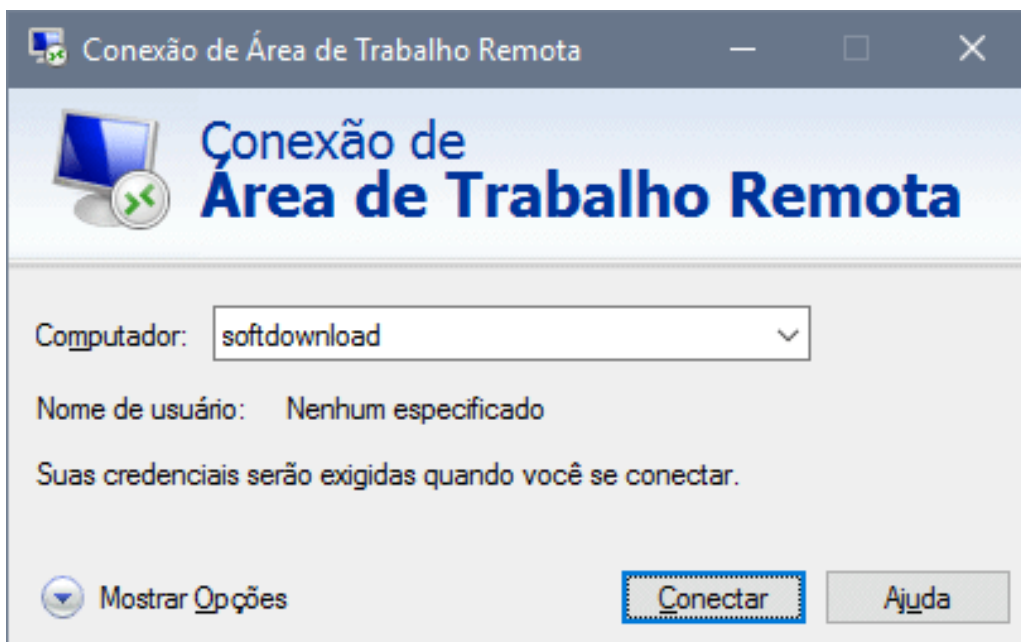
## COMO ACESSAR O COMPUTADOR REMOTAMENTE

1. Abra o Menu Iniciar, pesquise por “Conexão” e clique na opção “Conexão de Área de Trabalho Remota”.

**Nota:** Opcionalmente, pressione “Win+R” para abrir o Executar, digite **mstsc** e clique em “OK”.



2. Na janela aberta, digite o nome ou IP do computador que deseja conectar e clique em “Conectar”.



Existem várias opções que você pode configurar clicando em “Mostrar mais opções”, como nome de usuário e configurações de exibição, recursos, velocidade da conexão, desempenho e assim por diante.