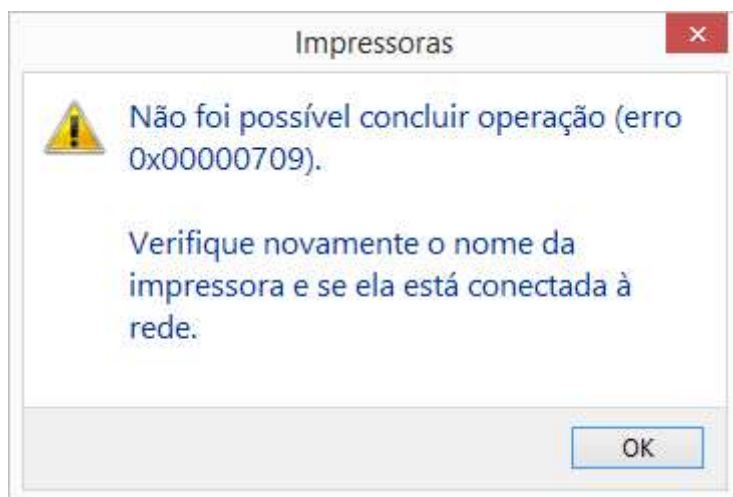


WINDOWS – ERRO NA IMPRESSÃO EM REDE OU NA INSTALAÇÃO EM REDE



No Editor de Política de Grupo Local (**GPEDIT.MSC**) vá em:
Configuração do Computador

Modelos Administrativos

Impressoras

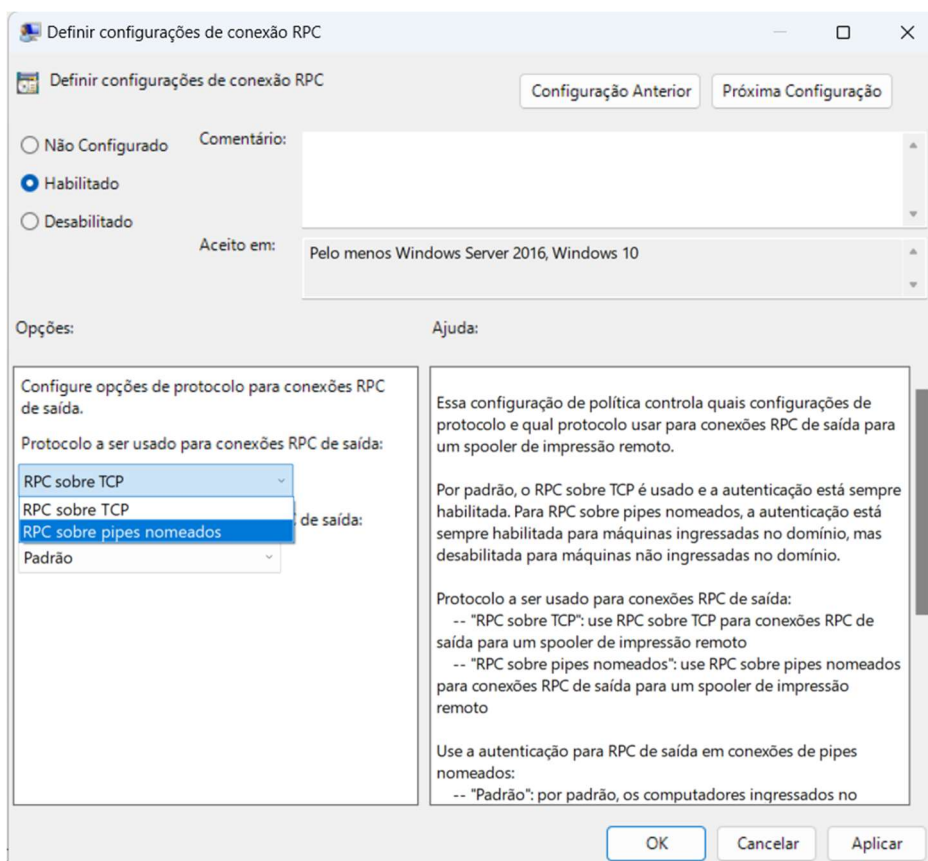
Definir configurações de conexão RPC

Marque **HABILITADO**

No quadro opções

Na caixa **PROTOCOLO A SER USADO PARA CONEXÕES RPC DE SAÍDA**

habilite a opção **RPC SOBRE PIPES NOMEADOS** (ao invés de RPC sobre TCP)



Clique em (Aplicar e) OK e reinicie o PC.